

REJA FIJA						ESCALAS	1:20	DETALLES	—
TIPO	H03	CANTIDAD	2	IZQ.	—	UBICACION	SALAS 01 Y 02		
				DER.	—				
ESTRUCTURA			ANCLAJE HIERROS Ø 16						
			MATERIAL PLANCHUELA				SECCIÓN 1 1/2"x1/4"		
COMPONENTES	DIVISIONES		MAT. HIERRO REDONDO				SECCIÓN Ø16		
			PLANCHUELA				SECCIÓN 1 1/2"x1/4"		
	PANELES		MAT.				SECCIÓN		
	PASAMANOS		MAT.				SECCIÓN		
	ACCESORIOS								
	HERRAJES								
TERMINACIÓN			GALVANIZADO EN CALIENTE						
OBSERVACIONES			SE AMURARÁ A H.A. Y MAMPOSTERÍA A BORDE EXTERIOR PARA APERTURA 180°						

H04	REJA FIJA / SALAS 01 Y 02	Escala: 1/20	CAIF ISMAEL CORTINAS HERRERÍA
-----	---------------------------	--------------	----------------------------------

Technical drawing of a fixed window frame. The drawing shows a circular frame with a central opening. Dimensions are indicated: 0.50, 0.40, 0.73, and 0.03. A level marker shows +1.15. Components labeled include: PLANCHUELA CURVADA EN INTERIOR CAÑO CON 4 GRAMPAS MINIMO 15 Cm., HIERRO REDONDO Ø16 C/15cm separacion máxima., ANCLAJE VARILLA Ø16, ABERTURA DE ALUMINIO CON VIDRIO FIJO, and CAÑO DE HORMIGÓN. Below the drawing, two levels are marked: N.P.T.I ±0.00 and N.P.T.E -0.10.

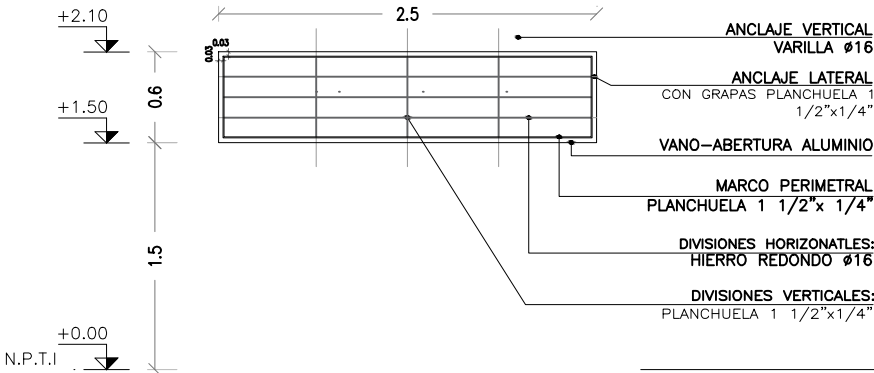
NOTA:

- LAS PLANCHUELAS CORRESPONDIENTES AL MARCO DEL PORTÓN ESTARÁN DISTANCIADAS DEL PERÍMETRO DEL VANO 3cm, SEGÚN SE INDICA EN EL GRÁFICO
- LA DIVISION HORIZONTAL: (HIERRO REDONDO Ø16) SE HARÁ EN PARTES IGUALES Y TENDRÁ UNA SEPARACION MÁXIMA DE 13cm.
- DIVISIONES VERTICALES: SERÁN DE PLANCHUELA 1 1/2"x1/4"
- EN PORTONES: MARCO PERFIL L 1/2"
- AMURE LATERAL: SE REALIZARÁN AMURE CON GRAPAS PLANCHUELA 1 1/2"x1/4"
- AMURE VERTICAL: SE REALIZARÁ CON VARILLA Ø16 SEGÚN SE INDICA EN ESTA PLANILLA
- OPCIÓN DE AMURE: PERNOS Ø16mm, CON ANCLAJE QUÍMICO AL H.A. Y SOLDADOS A MARCOS DE REJA POSTERIORMENTE.
- SE ADMITIRÁ A LOS EFECTOS DEL TRABAJO EN OBRA LA SUBDIVISIÓN EN MÓDULOS SIN AFECTAR EL DISEÑO PROPUESTO EN LA PLANILLA, DEBIENDO CONTARSE EN TODO MOMENTO CON LA APROBACIÓN DEL ARQ. PROYECTISTA O SUPERVISOR DE OBRA.

NOTA

- TODAS LAS MEDIDAS Y CANTIDADES SE VERIFICARAN EN OBRA.
- TODAS LAS ABERTURAS SE DIBUJAN VISTAS DESDE EL EXTERIOR
- VER EN PLANTA LA UBICACIÓN DE LA PUERTA EN CADA REJA

REJA FIJA				ESCALAS	1:20	DETALLES	—
TIPO	H04	CANTIDAD	2	IZQ.	—	UBICACION	SALA 01 Y 02
				DER.	—		
ESTRUCTURA		ANCLAJE HIERROS Ø 16					
		MATERIAL PLANCHUELA				SECCIÓN 1 1/2"x1/4"	
COMPONENTES	DIVISIONES	MAT. HIERRO REDONDO				SECCIÓN Ø16	
		PLANCHUELA				SECCIÓN 1 1/2"x1/4"	
	PANELES	MAT.					
						SECCIÓN	
	PASAMANOS	MAT.					
						SECCIÓN	
	ACCESORIOS						
	HERRAJES						
TERMINACIÓN		GALVANIZADO EN CALIENTE					
OBSERVACIONES		SE AMURARÁ A H.A. Y MAMPOSTERÍA A BORDE EXTERIOR PARA APERTURA 180°					



NOTA:

- LAS PLANCHUELAS CORRESPONDIENTES AL MARCO DEL PORTÓN ESTARÁN DISTANCIADAS DEL PERÍMETRO DEL VANO 3cm, SEGÚN SE INDICA EN EL GRÁFICO
- LA DIVISION HORIZONTAL: (HIERRO REDONDO Ø16) SE HARÁ EN PARTES IGUALES Y TENDRÁ UNA SEPARACION MÁXIMA DE 13cm.
- DIVISIONES VERTICALES: SERÁN DE PLANCHUELA 1 1/2"x1/4"
- EN PORTONES: MARCO PERFIL L 1/2"
- AMURE LATERAL: SE REALIZARÁN AMURE CON GRAPAS PLANCHUELA 1 1/2"x1/4"
- AMURE VERTICAL: SE REALIZARÁ CON VARILLA Ø16 SEGÚN SE INDICA EN ESTA PLANILLA
- OPCIÓN DE AMURE: PERNOS Ø16mm, CON ANCLAJE QUÍMICO AL H.A. Y SOLDADOS A MARCOS DE REJA POSTERIORMENTE.
- SE ADMITIRÁ A LOS EFECTOS DEL TRABAJO EN OBRA LA SUBDIVISIÓN EN MÓDULOS SIN AFECTAR EL DISEÑO PROPUESTO EN LA PLANILLA, DEBIENDO CONTARSE EN TODO MOMENTO CON LA APROBACIÓN DEL ARQ. PROYECTISTA O SUPERVISOR DE OBRA.

NOTA

- TODAS LAS MEDIDAS Y CANTIDADES SE VERIFICARAN EN OBRA.
- TODAS LAS ABERTURAS SE DIBUJAN VISTAS DESDE EL EXTERIOR
- VER EN PLANTA LA UBICACIÓN DE LA PUERTA EN CADA REJA

REJA FIJA

ESCALAS	1:50	DETALLES	—
---------	------	----------	---

TIPO	H05	CANTIDAD	1	IZQ.	—	UBICACION	BAÑO NIÑOS I
				DER.	—		

ESTRUCTURA	ANCLAJE HIERROS Ø 16		
	MATERIAL PLANCHUELA	SECCIÓN 1 1/2"x1/4"	

COMPONENTES	DIVISIONES	MAT.	HIERRO REDONDO	SECCIÓN	Ø16
		PLANCHUELA		SECCIÓN	1 1/2"x1/4"
	PANELES	MAT.			
				SECCIÓN	
	PASAMANOS	MAT.			
				SECCIÓN	
	ACCESORIOS				
	HERRAJES				

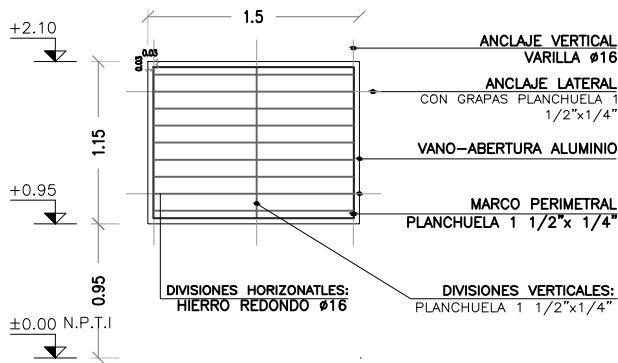
TERMINACIÓN	GALVANIZADO EN CALIENTE
OBSERVACIONES SE AMURARÁ A H.A. Y MAMPOSTERÍA A BORDE EXTERIOR PARA APERTURA 180°	

H07

REJA FIJA / COCINA

Escala: 1/50

CAIF ISMAEL CORTINAS
HERRERÍA



NOTA:

- LAS PLANCHUELAS CORRESPONDIENTES AL MARCO DEL PORTÓN ESTARÁN DISTANCIADAS DEL PERÍMETRO DEL VANO 3cm. SEGÚN SE INDICA EN EL GRÁFICO
- LA DIVISION HORIZONTAL: (HIERRO REDONDO Ø16) SE HARÁ EN PARTES IGUALES Y TENDRÁ UNA SEPARACION MÁXIMA DE 13cm.
- DIVISIONES VERTICALES: SERÁN DE PLANCHUELA 1 1/2"x1/4"
- EN PORTONES: MARCO PERFIL L 1/2"
- AMURE LATERAL: SE REALIZARÁN AMURE CON GRAPAS PLANCHUELA 1 1/2"x1/4"
- AMURE VERTICAL: SE REALIZARÁ CON VARILLA Ø16 SEGÚN SE INDICA EN ESTA PLANILLA
- OPCIÓN DE AMURE: PERNOS Ø16mm. CON ANCLAJE QUÍMICO AL H.A. Y SOLDADOS A MARCOS DE REJA POSTERIORMENTE.
- SE ADMITIRÁ A LOS EFECTOS DEL TRABAJO EN OBRA LA SUBDIVISIÓN EN MÓDULOS SIN AFECTAR EL DISEÑO PROPUESTO EN LA PLANILLA, DEBIENDO CONTARSE EN TODO MOMENTO CON LA APROBACIÓN DEL ARQ. PROYECTISTA O SUPERVISOR DE OBRA.

NOTA

- TODAS LAS MEDIDAS Y CANTIDADES SE VERIFICARAN EN OBRA.
- TODAS LAS ABERTURAS SE DIBUJAN VISTAS DESDE EL EXTERIOR
- VER EN PLANTA LA UBICACIÓN DE LA PUERTA EN CADA REJA

REJA FIJA

ESCALAS	1:50	DETALLES	—
---------	------	----------	---

TIPO	H07	CANTIDAD	1	IZQ.	—	UBICACION	COCINA
				DER.	—		

ESTRUCTURA	ANCLAJE HIERROS Ø 16		
	MATERIAL PLANCHUELA	SECCIÓN 1 1/2"x1/4"	

COMPONENTES	DIVISIONES	MAT.	HIERRO REDONDO	SECCIÓN	Ø16
			PLANCHUELA	SECCIÓN	1 1/2"x1/4"
	PANELES	MAT.			
					SECCIÓN
	PASAMANOS	MAT.			
					SECCIÓN
	ACCESORIOS				
	HERRAJES				

TERMINACIÓN	GALVANIZADO EN CALIENTE		
OBSERVACIONES	SE AMURARÁ A H.A. Y MAMPOSTERÍA A BORDE EXTERIOR PARA APERTURA 180°		

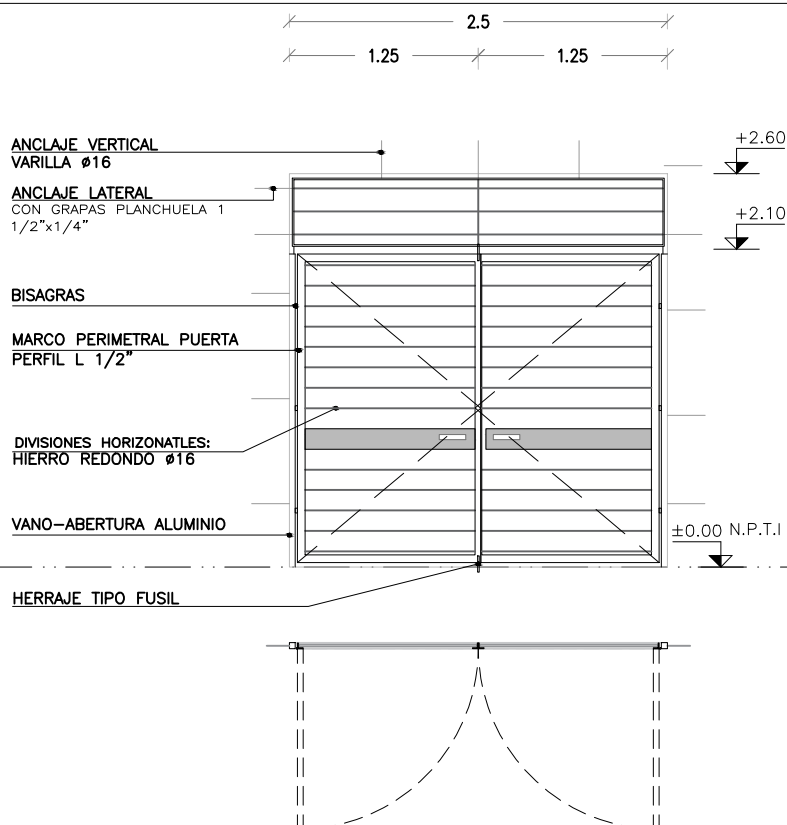
H08

REJA PUERTA BATIENTE - HALL / ACCESOS

Escala: 1/50

CAIF ISMAEL CORTINAS

HERRERÍA



NOTA:

-LAS PLANCHUELAS CORRESPONDIENTES AL MARCO DEL PORTÓN ESTARÁN DISTANCIADAS DEL PERÍMETRO DEL VANO 3cm. SEGÚN SE INDICA EN EL GRÁFICO

-LA DIVISION HORIZONTAL: (HIERRO REDONDO Ø16) SE HARÁ EN PARTES IGUALES Y TENDRÁ UNA SEPARACIÓN MÁXIMA DE 13cm.

-DIVISIONES VERTICALES: SERÁN DE PLANCHUELA 1 1/2"x1/4"
-EN PORTONES: MARCO PERFIL L 1/2"

-AMURE LATERAL: SE REALIZARÁN AMURE CON GRAPAS PLANCHUELA 1 1/2"x1/4"
-AMURE VERTICAL: SE REALIZARÁ CON VARILLA Ø16 SEGÚN SE INDICA EN ESTA PLANILLA

-OPCIÓN DE AMURE: PERNOS Ø16mm. CON ANCLAJE QUÍMICO AL H.A. Y SOLDADOS A MARCOS DE REJA POSTERIORMENTE.

-SE ADMITIRÁ A LOS EFECTOS DEL TRABAJO EN OBRA LA SUBDIVISIÓN EN MÓDULOS SIN AFECTAR EL DISEÑO PROPUESTO EN LA PLANILLA, DEBIENDO CONTARSE EN TODO MOMENTO CON LA APROBACIÓN DEL ARQ. PROYECTISTA O SUPERVISOR DE OBRA.

NOTA

- TODAS LAS MEDIDAS Y CANTIDADES SE VERIFICARAN EN OBRA.
- TODAS LAS ABERTURAS SE DIBUJAN VISTAS DESDE EL EXTERIOR
- VER EN PLANTA LA UBICACIÓN DE LA PUERTA EN CADA REJA

REJA FIJA — PLEGABLE

ESCALAS

1:50

DETALLES

—

TIPO	H08	CANTIDAD	2	IZQ.	—	UBICACION	HALL
				DER.	—		

ESTRUCTURA	ANCLAJE HIERROS Ø 16		
	MATERIAL PLANCHUELA	SECCIÓN 1 1/2"x1/4"	

COMPONENTES	DIVISIONES	MAT.	HIERRO REDONDO	SECCIÓN	Ø16
			PLANCHUELA	SECCIÓN	1 1/2"x1/4"
	PANELES	MAT.			
				SECCIÓN	
	PASAMANOS	MAT.			
				SECCIÓN	
	ACCESORIOS				
	HERRAJES	MANOTON Y 2 PASADORES			

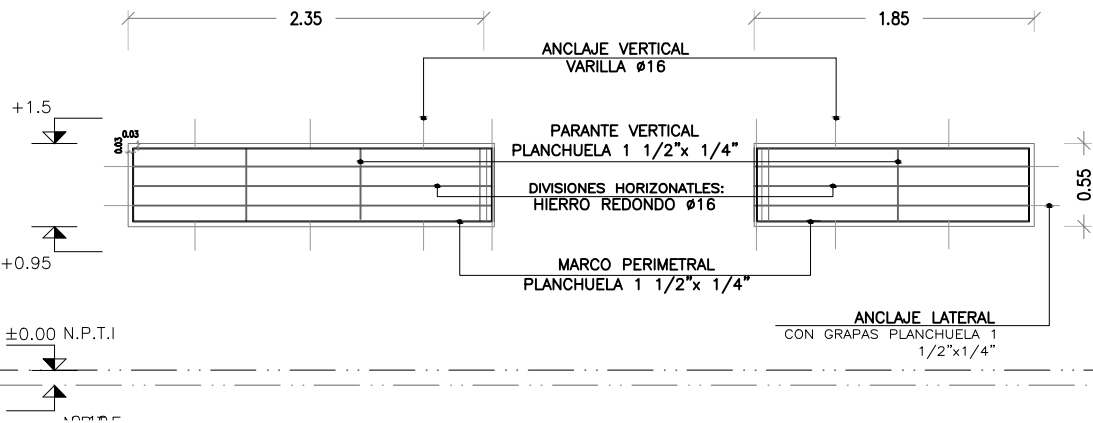
TERMINACIÓN	GALVANIZADO EN CALIENTE		
OBSERVACIONES	SE AMURARÁ A H.A. Y MAMPOSTERÍA A BORDE EXTERIOR PARA APERTURA 180°		

H09

REJA FIJA / ADMINISTRACION,
ATENCIÓN PERSONALIZADA Y COCINA

Escala: 1/50

CAIF ISMAEL CORTINAS
HERRERÍA



NOTA:

- LAS PLANCHUELAS CORRESPONDIENTES AL MARCO DEL PORTÓN ESTARÁN DISTANCIADAS DEL PERÍMETRO DEL VANO 3cm, SEGÚN SE INDICA EN EL GRÁFICO
- LA DIVISION HORIZONTAL: (HIERRO REDONDO Ø16) SE HARÁ EN PARTES IGUALES Y TENDRÁ UNA SEPARACION MÁXIMA DE 13cm.
- DIVISIONES VERTICALES: SERÁN DE PLANCHUELA 1 1/2"x1/4"
- EN PORTONES: MARCO PERFIL L 1/2"
- AMURE LATERAL: SE REALIZARÁN AMURE CON GRAPAS PLANCHUELA 1 1/2"x1/4"
- AMURE VERTICAL: SE REALIZARÁ CON VARILLA Ø16 SEGÚN SE INDICA EN ESTA PLANILLA
- OPCIÓN DE AMURE: PERNOS Ø16mm, CON ANCLAJE QUÍMICO AL H.A. Y SOLDADOS A MARCOS DE REJA POSTERIORMENTE.
- SE ADMITIRÁ A LOS EFECTOS DEL TRABAJO EN OBRA LA SUBDIVISIÓN EN MÓDULOS SIN AFECTAR EL DISEÑO PROPUESTO EN LA PLANILLA, DEBIENDO CONTARSE EN TODO MOMENTO CON LA APROBACIÓN DEL ARQ. PROYECTISTA O SUPERVISOR DE OBRA.

NOTA

- TODAS LAS MEDIDAS Y CANTIDADES SE VERIFICARAN EN OBRA.
- TODAS LAS ABERTURAS SE DIBUJAN VISTAS DESDE EL EXTERIOR
- VER EN PLANTA LA UBICACIÓN DE LA PUERTA EN CADA REJA

REJA FIJA

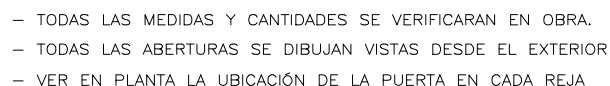
ESCALAS	1:50	DETALLES	—
---------	------	----------	---

TIPO	H10	CANTIDAD	1	IZQ.	—	UBICACION	DEPOSITO GENERAL/LAVADERO
				DER.	—		

ESTRUCTURA	ANCLAJE HIERROS Ø 16		
	MATERIAL PLANCHUELA	SECCIÓN 1 1/2"x1/4"	

COMPONENTES	DIVISIONES	MAT.	HIERRO REDONDO	SECCIÓN	Ø16
			PLANCHUELA	SECCIÓN	1 1/2"x1/4"
	PANELES	MAT.			
					SECCIÓN
	PASAMANOS	MAT.			
					SECCIÓN
	ACCESORIOS				
	HERRAJES				

TERMINACIÓN	GALVANIZADO EN CALIENTE		
OBSERVACIONES	SE AMURARÁ A H.A. Y MAMPOSTERÍA A BORDE EXTERIOR PARA APERTURA 180°		



TERMINACIÓN	GALVANIZADO EN CALIENTE
OBSERVACIONES	SE AMURARÁ A H.A. Y MAMPOSTERÍA A BORDE EXTERIOR PARA APERTURA 180°

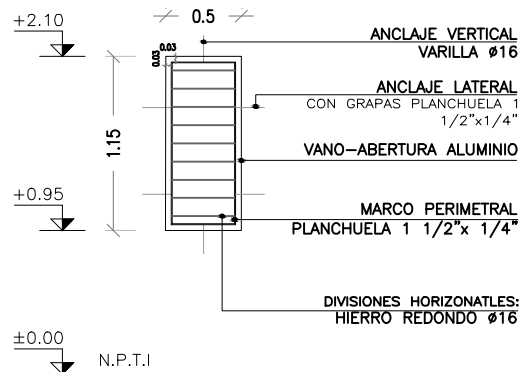
H11

REJA FIJA / DESPENSA Y BAÑO UNIVERSAL

Escala: 1/50

CAIF ISMAEL CORTINAS

HERRERÍA



NOTA:

- LAS PLANCHUELAS CORRESPONDIENTES AL MARCO DEL PORTÓN ESTARÁN DISTANCIADAS DEL PERÍMETRO DEL VANO 3cm. SEGÚN SE INDICA EN EL GRÁFICO
- LA DIVISION HORIZONTAL: (HIERRO REDONDO Ø16) SE HARÁ EN PARTES IGUALES Y TENDRÁ UNA SEPARACIÓN MÁXIMA DE 13cm.
- DIVISIONES VERTICALES: SERÁN DE PLANCHUELA 1 1/2"x1/4"
- EN PORTONES: MARCO PERFIL L 1/2"
- AMURE LATERAL: SE REALIZARÁN AMURE CON GRAPAS PLANCHUELA 1 1/2"x1/4"
- AMURE VERTICAL: SE REALIZARÁ CON VARILLA Ø16 SEGÚN SE INDICA EN ESTA PLANILLA
- OPCIÓN DE AMURE: PERNOS Ø16mm. CON ANCLAJE QUÍMICO AL H.A. Y SOLDADOS A MARCOS DE REJA POSTERIORMENTE.
- SE ADMITIRÁ A LOS EFECTOS DEL TRABAJO EN OBRA LA SUBDIVISIÓN EN MÓDULOS SIN AFECTAR EL DISEÑO PROPUESTO EN LA PLANILLA, DEBIENDO CONTARSE EN TODO MOMENTO CON LA APROBACIÓN DEL ARQ. PROYECTISTA O SUPERVISOR DE OBRA.

NOTA

- TODAS LAS MEDIDAS Y CANTIDADES SE VERIFICARÁN EN OBRA.
- TODAS LAS ABERTURAS SE DIBUJAN VISTAS DESDE EL EXTERIOR
- VER EN PLANTA LA UBICACIÓN DE LA PUERTA EN CADA REJA

REJA FIJA

ESCALAS	1:50	DETALLES	—
---------	------	----------	---

TIPO	H11	CANTIDAD	2	IZQ.	—	UBICACION	DESPENSA Y BAÑO UNIVERSAL
				DER.	—		

ESTRUCTURA	ANCLAJE HIERROS Ø 16		
	MATERIAL PLANCHUELA	SECCIÓN 1 1/2"x1/4"	

COMPONENTES	DIVISIONES	MAT.	HIERRO REDONDO	SECCIÓN	Ø16
			PLANCHUELA	SECCIÓN	1 1/2"x1/4"
	PANELES	MAT.			
					SECCIÓN
	PASAMANOS	MAT.			
					SECCIÓN
	ACCESORIOS				
	HERRAJES				

TERMINACIÓN	GALVANIZADO EN CALIENTE		
OBSERVACIONES	SE AMURARÁ A H.A. Y MAMPOSTERÍA A BORDE EXTERIOR PARA APERTURA 180°		

TERMINACIÓN ESMALTE COLOR HIERRO ENVEJECIDO 61GY11/019

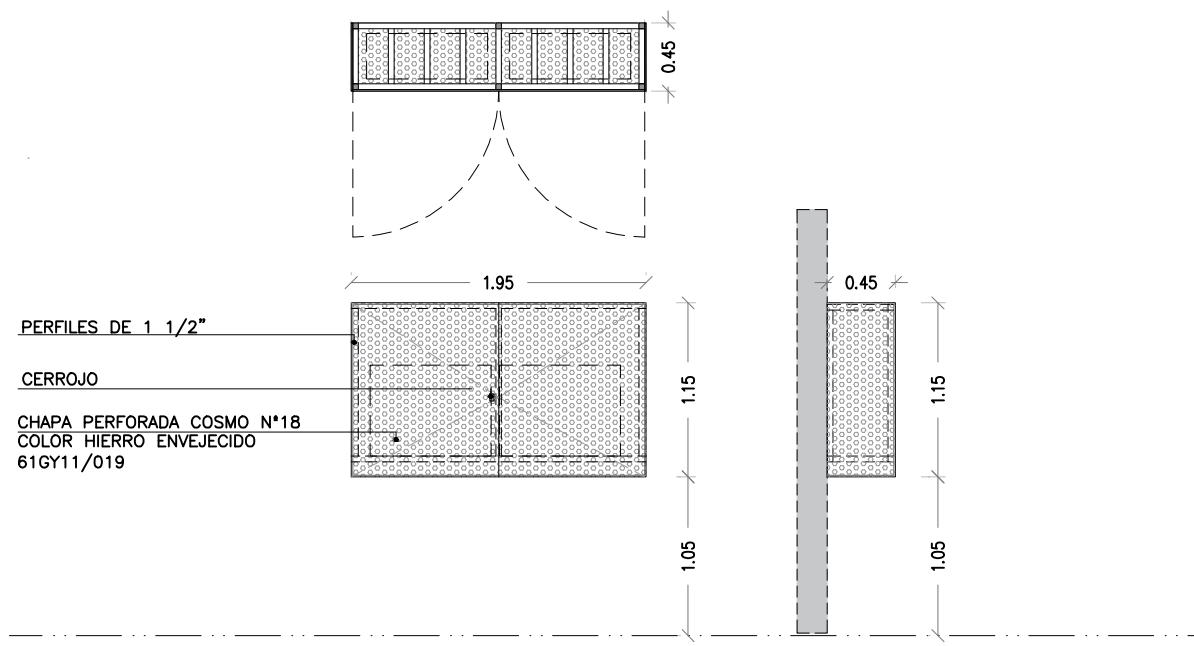
H14

NICO DE COLGAR PARA AIRES
ACONDICIONADOS

Escala: 1/50

CAIF ISMAEL CORTINAS

HERRERÍA



NOTA:

-LAS PLANCHUELAS CORRESPONDIENTES AL MARCO DEL PORTÓN ESTARÁN DISTANCIADAS DEL PERÍMETRO DEL VANO 3cm. SEGÚN SE INDICA EN EL GRÁFICO

-LA DIVISION HORIZONTAL: (HIERRO REDONDO Ø16) SE HARÁ EN PARTES IGUALES Y TENDRÁ UNA SEPARACIÓN MÁXIMA DE 13cm.

-DIVISIONES VERTICALES: SERÁN DE PLANCHUELA 1 1/2"x1/4"

-EN PORTONES: MARCO PERFIL L 1/2"

-AMURE LATERAL: SE REALIZARÁN AMURE CON GRAPAS PLANCHUELA 1 1/2"x1/4"

-AMURE VERTICAL: SE REALIZARÁ CON VARILLA Ø16 SEGÚN SE INDICA EN ESTA PLANILLA

-OPCIÓN DE AMURE: PERNOS Ø16mm. CON ANCLAJE QUÍMICO AL H.A. Y SOLDADOS A MARCOS DE REJA POSTERIORMENTE.

-SE ADMITIRÁ A LOS EFECTOS DEL TRABAJO EN OBRA LA SUBDIVISIÓN EN MÓDULOS SIN AFECTAR EL DISEÑO PROPUESTO EN LA PLANILLA, DEBIENDO CONTARSE EN TODO MOMENTO CON LA APROBACIÓN DEL ARQ. PROYECTISTA O SUPERVISOR DE OBRA.

NOTA

- TODAS LAS MEDIDAS Y CANTIDADES SE VERIFICARÁN EN OBRA.
- TODAS LAS ABERTURAS SE DIBUJAN VISTAS DESDE EL EXTERIOR
- VER EN PLANTA LA UBICACIÓN DE LA PUERTA EN CADA REJA

NICO DE COLGAR PARA AA

ESCALAS

1:50

DETALLES

—

TIPO	H14	CANTIDAD	1	IZQ.	—	UBICACION	FACHADA OESTE
				DER.	—		

ESTRUCTURA	ANCLAJE HIERROS Ø 16		
	MATERIAL HERRERIA COMUN PERFIL "L"	SECCIÓN:1.5"X1.5"	

HERRAJES HOJA	MATERIAL	ESTRUCTURA BASTIDOR PERFIL "L" 1.5"X 1.5"			
		TABLERO CHAPA PERFORADA COSMO N°18			
	PAÑOS	PUERTAS CHAPA PERFORADA COSMO N°18			
HERRAJES HOJA	MOVIMIENTO	CANTIDAD	6	TIPO	BISAGRAS 50MM
	MANIOBRA				
	CIERRE	CANTIDAD	2	TIPO	CERROJO

TERMINACIÓN ESMALTE COLOR HIERRO ENVEJECIDO 61GY11/019

H15	REGUERA METALICA	Escala: 1/50	CAIF ISMAEL CORTINAS
			HERRERÍA

NOTA:

- LA DIVISION HORIZONTAL: (HIERRO REDONDO Ø16) SE HARÁ EN PARTES IGUALES Y TENDRÁ UNA SEPARACIÓN DE 15cm.
- SE ADMITIRÁ A LOS EFECTOS DEL TRABAJO EN OBRA LA SUBDIVISIÓN EN MÓDULOS SIN AFECTAR EL DISEÑO PROPUESTO EN LA PLANILLA, DEBIENDO CONTARSE EN TODO MOMENTO CON LA APROBACIÓN DEL ARQ. PROYECTISTA O SUPERVISOR DE OBRA.

NOTA

- TODAS LAS MEDIDAS Y CANTIDADES SE VERIFICARAN EN OBRA.
- TODAS LAS ABERTURAS SE DIBUJAN VISTAS DESDE EL EXTERIOR

REGUERA		ESCALAS	1:75	DETALLES	1:5
TIPO	H15	CANTIDAD	1	IZQ.	—
				DER.	—
UBICACION				PATIO EXTERIOR	

ESTRUCTURA	ANCLAJE	
	MATERIAL	SECCIÓN 1 1/2"x1/2"

COMPONENTES	DIVISIONES	MAT.	SECCIÓN
			SECCIÓN
	PANELES	MAT.	
			SECCIÓN
	PASAMANOS	MAT.	
			SECCIÓN
ACCESORIOS			
HERRAJES			

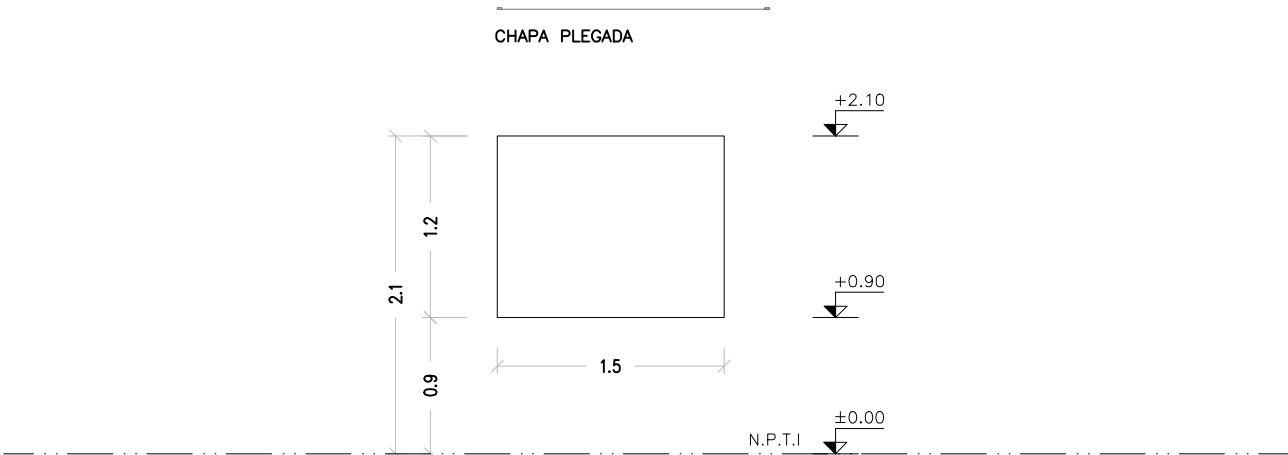
TERMINACIÓN	GALVANIZADO EN CALIENTE
OBSERVACIONES	MÓDULOS CON MARCO REBATIBLE PARA LIMPIEZA

H16

CARTELERA

Escala: 1/50

CAIF ISMAEL CORTINAS
HERRERÍA



- NOTA:
- LAS PLANCHUELAS CORRESPONDIENTES AL MARCO DEL PORTÓN ESTARÁN DISTANCIADAS DEL PERÍMETRO DEL VANO 3cm. SEGÚN SE INDICA EN EL GRÁFICO
 - LA DIVISION HORIZONTAL: (HIERRO REDONDO Ø16) SE HARÁ EN PARTES IGUALES Y TENDRÁ UNA SEPARACIÓN MÁXIMA DE 13cm.
 - DIVISIONES VERTICALES: SERÁN DE PLANCHUELA 1 1/2"x1/4"
 - EN PORTONES: MARCO PERFIL L 1/2"
 - AMURE LATERAL: SE REALIZARÁN AMURE CON GRAPAS PLANCHUELA 1 1/2"x1/4"
 - AMURE VERTICAL: SE REALIZARÁ CON VARILLA Ø16 SEGÚN SE INDICA EN ESTA PLANILLA
 - OPCIÓN DE AMURE: PERNOS Ø16mm. CON ANCLAJE QUÍMICO AL H.A. Y SOLDADOS A MARCOS DE REJA POSTERIORMENTE.
 - SE ADMITIRÁ A LOS EFECTOS DEL TRABAJO EN OBRA LA SUBDIVISIÓN EN MÓDULOS SIN AFECTAR EL DISEÑO PROPUESTO EN LA PLANILLA, DEBIENDO CONTARSE EN TODO MOMENTO CON LA APROBACIÓN DEL ARQ. PROYECTISTA O SUPERVISOR DE OBRA.

- NOTA
- TODAS LAS MEDIDAS Y CANTIDADES SE VERIFICARAN EN OBRA.
 - TODAS LAS ABERTURAS SE DIBUJAN VISTAS DESDE EL EXTERIOR
 - VER EN PLANTA LA UBICACIÓN DE LA PUERTA EN CADA REJA

CARTELERA

ESCALAS	1:50	DETALLES	—
---------	------	----------	---

TIPO	H16	CANTIDAD	1	IZQ.	—	UBICACION	CARTELERA
				DER.	—		

ESTRUCTURA	ANCLAJE BROCAS
	MATERIAL CHAPA Nº22 PLEGADA Y PINTADA AL HORNO

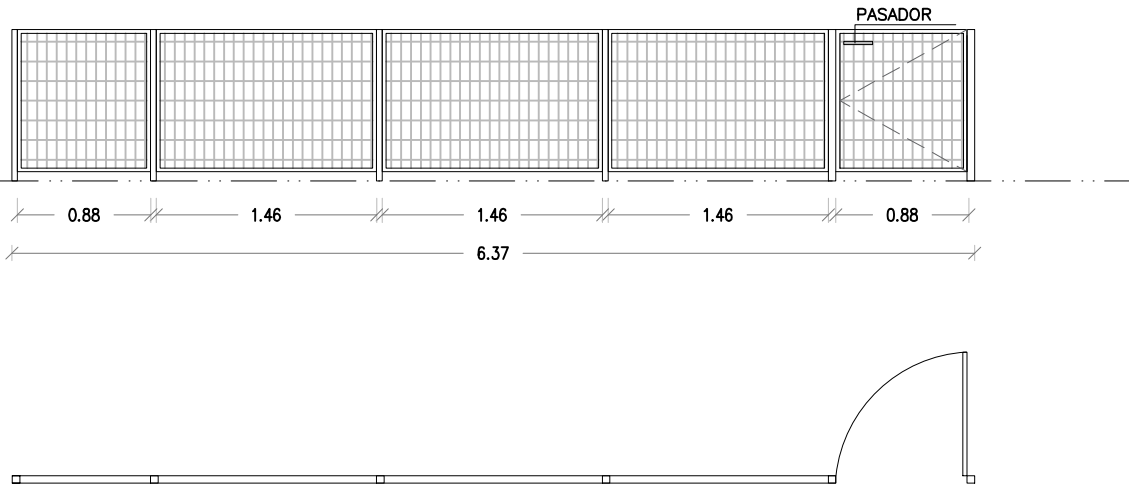
OBSERVACIONES	50 IMANES CILINDRICOS

H17

PORTON EXTERIOR

Escala: 1/50

CAIF ISMAEL CORTINAS
HERRERÍA



NOTA:

- LAS PLANCHUELAS CORRESPONDIENTES AL MARCO DEL PORTÓN ESTARÁN DISTANCIADAS DEL PERÍMETRO DEL VANO 3cm. SEGÚN SE INDICA EN EL GRÁFICO
- LA DIVISION HORIZONTAL: (HIERRO REDONDO Ø16) SE HARÁ EN PARTES IGUALES Y TENDRÁ UNA SEPARACIÓN MÁXIMA DE 13cm.
- DIVISIONES VERTICALES: SERÁN DE PLANCHUELA 1 1/2"x1/4"
- EN PORTONES: MARCO PERFIL L 1/2"
- AMURE LATERAL: SE REALIZARÁN AMURE CON GRAPAS PLANCHUELA 1 1/2"x1/4"
- AMURE VERTICAL: SE REALIZARÁ CON VARILLA Ø16 SEGÚN SE INDICA EN ESTA PLANILLA
- OPCIÓN DE AMURE: PERNOS Ø16mm. CON ANCLAJE QUÍMICO AL H.A. Y SOLDADOS A MARCOS DE REJA POSTERIORMENTE.
- SE ADMITIRÁ A LOS EFECTOS DEL TRABAJO EN OBRA LA SUBDIVISIÓN EN MÓDULOS SIN AFECTAR EL DISEÑO PROPUESTO EN LA PLANILLA, DEBIENDO CONTARSE EN TODO MOMENTO CON LA APROBACIÓN DEL ARQ. PROYECTISTA O SUPERVISOR DE OBRA.

NOTA

- TODAS LAS MEDIDAS Y CANTIDADES SE VERIFICARAN EN OBRA.
- TODAS LAS ABERTURAS SE DIBUJAN VISTAS DESDE EL EXTERIOR
- VER EN PLANTA LA UBICACIÓN DE LA PUERTA EN CADA REJA

PORTON EXTERIOR

ESCALAS	1:50	DETALLES	—
---------	------	----------	---

TIPO	H17	CANTIDAD	1	IZQ.	—	UBICACION	PORTON EXTERIOR
				DER.	—		

ESTRUCTURA	ANCLAJE
	MATERIAL SECCIÓN

ANCLAJE	VARILLA DE 16 HACIA EL MURO Y HACIA PASAMANO
MATERIAL	MARCO PERFIL RECTANGULAR 2" x 1" 1/2. REJA TIPO ARTIS COD. GAP 103

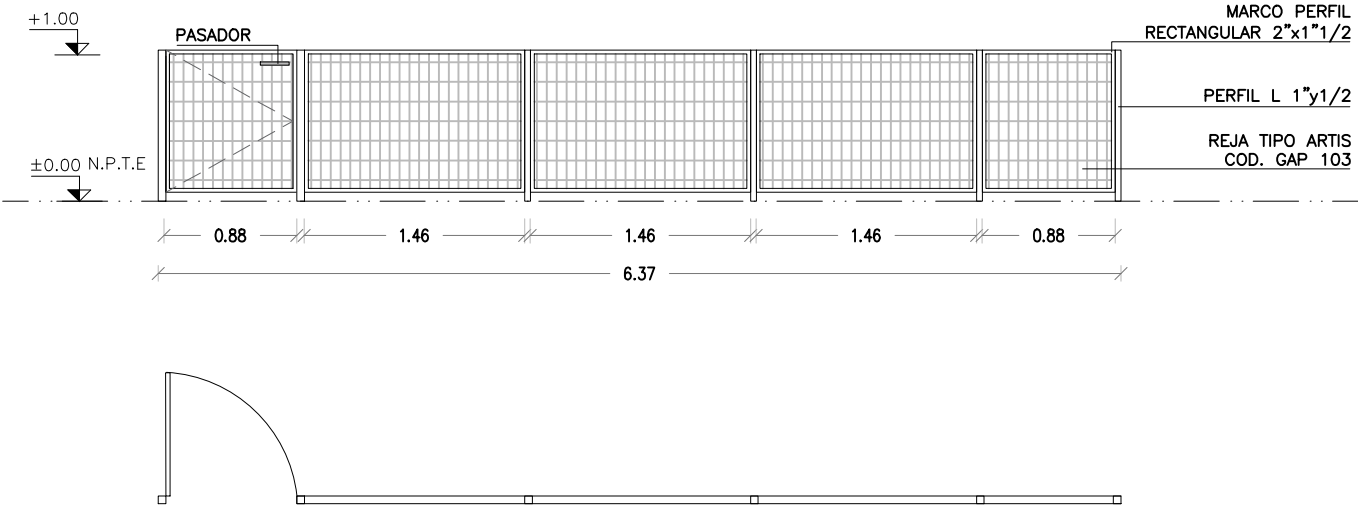
OBSERVACIONES	GALVANIZADO EN CALIENTE
---------------	-------------------------

H18

PORTON EXTERIOR

Escala: 1/50

CAIF ISMAEL CORTINAS
HERRERÍA



- NOTA:
- LAS PLANCHUELAS CORRESPONDIENTES AL MARCO DEL PORTÓN ESTARÁN DISTANCIADAS DEL PERÍMETRO DEL VANO 3cm. SEGÚN SE INDICA EN EL GRÁFICO
 - LA DIVISION HORIZONTAL: (HIERRO REDONDO Ø16) SE HARÁ EN PARTES IGUALES Y TENDRÁ UNA SEPARACIÓN MÁXIMA DE 13cm.
 - DIVISIONES VERTICALES: SERÁN DE PLANCHUELA 1 1/2"x1/4"
 - EN PORTONES: MARCO PERFIL L 1/2"
 - AMURE LATERAL: SE REALIZARÁN AMURE CON GRAPAS PLANCHUELA 1 1/2"x1/4"
 - AMURE VERTICAL: SE REALIZARÁ CON VARILLA Ø16 SEGÚN SE INDICA EN ESTA PLANILLA
 - OPCIÓN DE AMURE: PERNOS Ø16mm. CON ANCLAJE QUÍMICO AL H.A. Y SOLDADOS A MARCOS DE REJA POSTERIORMENTE.
 - SE ADMITIRÁ A LOS EFECTOS DEL TRABAJO EN OBRA LA SUBDIVISIÓN EN MÓDULOS SIN AFECTAR EL DISEÑO PROPUESTO EN LA PLANILLA, DEBIENDO CONTARSE EN TODO MOMENTO CON LA APROBACIÓN DEL ARQ. PROYECTISTA O SUPERVISOR DE OBRA.

- NOTA
- TODAS LAS MEDIDAS Y CANTIDADES SE VERIFICARAN EN OBRA.
 - TODAS LAS ABERTURAS SE DIBUJAN VISTAS DESDE EL EXTERIOR
 - VER EN PLANTA LA UBICACIÓN DE LA PUERTA EN CADA REJA

PORTON EXTERIOR

ESCALAS	1:50	DETALLES	—
---------	------	----------	---

TIPO	H18	CANTIDAD	1	IZQ.	—	UBICACION	PORTON EXTERIOR
				DER.	—		

ESTRUCTURA	ANCLAJE
	MATERIAL SECCIÓN

ANCLAJE	VARILLA DE 16 HACIA EL MURO Y HACIA PASAMANO
MATERIAL	MARCO PERFIL RECTANGULAR 2" x 1" 1/2. REJA TIPO ARTIS COD. GAP 103

OBSERVACIONES	GALVANIZADO EN CALIENTE
---------------	-------------------------

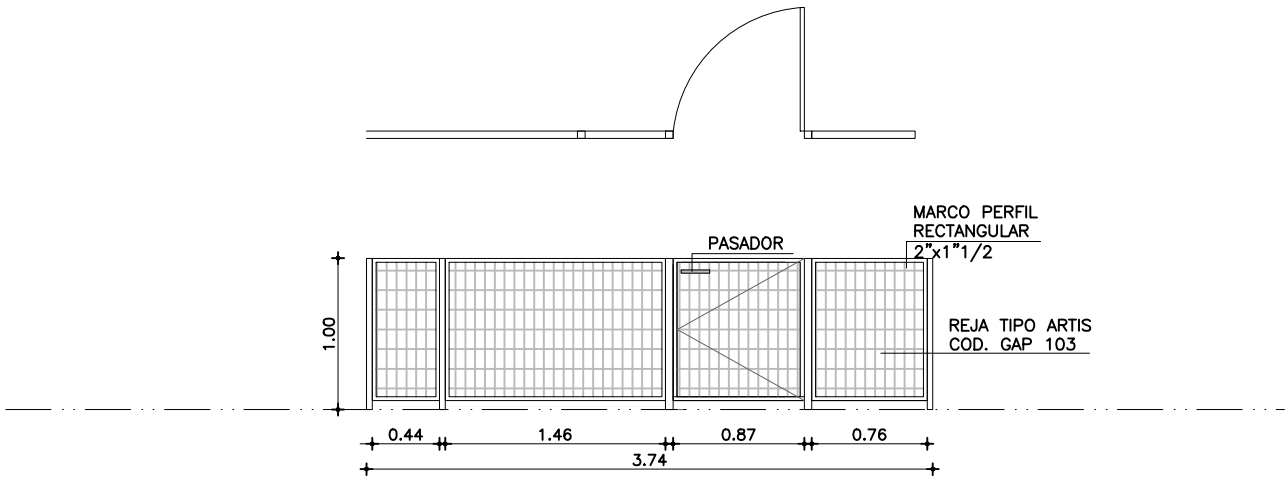
OBSERVACIONES	GALVANIZADO EN CALIENTE

H20

PORTON EXTERIOR

Escala: 1/50

CAIF ISMAEL CORTINAS
HERRERÍA



- NOTA:
- LAS PLANCHUELAS CORRESPONDIENTES AL MARCO DEL PORTÓN ESTARÁN DISTANCIADAS DEL PERÍMETRO DEL VANO 3cm. SEGÚN SE INDICA EN EL GRÁFICO
 - LA DIVISION HORIZONTAL: (HIERRO REDONDO Ø16) SE HARÁ EN PARTES IGUALES Y TENDRÁ UNA SEPARACIÓN MÁXIMA DE 13cm.
 - DIVISIONES VERTICALES: SERÁN DE PLANCHUELA 1 1/2"x1/4"
 - EN PORTONES: MARCO PERFIL L 1/2"
 - AMURE LATERAL: SE REALIZARÁN AMURE CON GRAPAS PLANCHUELA 1 1/2"x1/4"
 - AMURE VERTICAL: SE REALIZARÁ CON VARILLA Ø16 SEGÚN SE INDICA EN ESTA PLANILLA
 - OPCIÓN DE AMURE: PERNOS Ø16mm. CON ANCLAJE QUÍMICO AL H.A. Y SOLDADOS A MARCOS DE REJA POSTERIORMENTE.
 - SE ADMITIRÁ A LOS EFECTOS DEL TRABAJO EN OBRA LA SUBDIVISIÓN EN MÓDULOS SIN AFECTAR EL DISEÑO PROPUESTO EN LA PLANILLA, DEBIENDO CONTARSE EN TODO MOMENTO CON LA APROBACIÓN DEL ARQ. PROYECTISTA O SUPERVISOR DE OBRA.

- NOTA
- TODAS LAS MEDIDAS Y CANTIDADES SE VERIFICARAN EN OBRA.
 - TODAS LAS ABERTURAS SE DIBUJAN VISTAS DESDE EL EXTERIOR
 - VER EN PLANTA LA UBICACIÓN DE LA PUERTA EN CADA REJA

PORTON EXTERIOR

ESCALAS	1:50	DETALLES	—
---------	------	----------	---

TIPO	H20	CANTIDAD	1	IZQ.	—	UBICACION	PORTON EXTERIOR
				DER.	—		

ESTRUCTURA	ANCLAJE
	MATERIAL SECCIÓN

ANCLAJE	VARILLA DE 16 HACIA EL MURO Y HACIA PASAMANO
MATERIAL	MARCO PERFIL RECTANGULAR 2" x 1" 1/2. REJA TIPO ARTIS COD. GAP 103

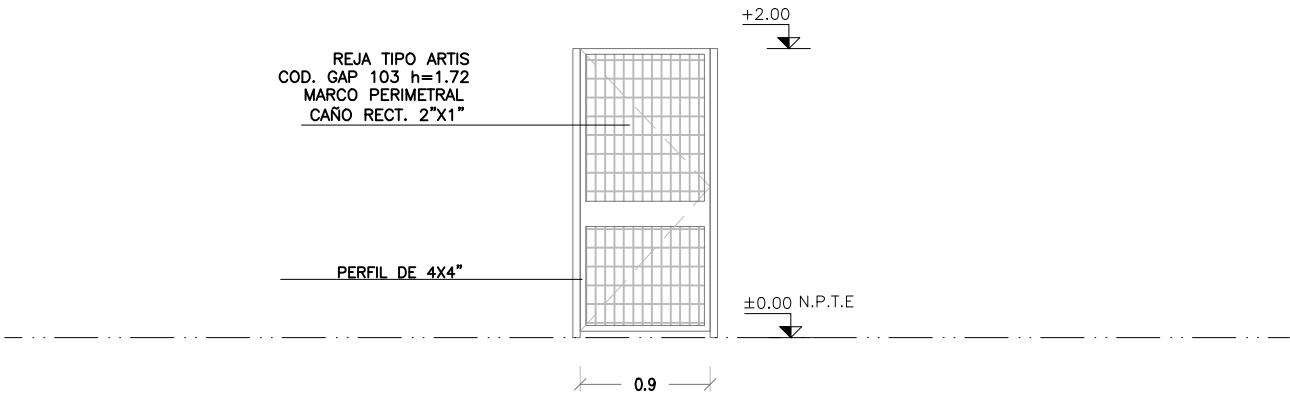
OBSERVACIONES	GALVANIZADO EN CALIENTE
---------------	-------------------------

H21

PORTON EXTERIOR

Escala: 1/50

CAIF ISMAEL CORTINAS
HERRERÍA



- NOTA:
- LAS PLANCHUELAS CORRESPONDIENTES AL MARCO DEL PORTÓN ESTARÁN DISTANCIADAS DEL PERÍMETRO DEL VANO 3cm. SEGÚN SE INDICA EN EL GRÁFICO
 - LA DIVISION HORIZONTAL: (HIERRO REDONDO Ø16) SE HARÁ EN PARTES IGUALES Y TENDRÁ UNA SEPARACIÓN MÁXIMA DE 13cm.
 - DIVISIONES VERTICALES: SERÁN DE PLANCHUELA 1 1/2"x1/4"
 - EN PORTONES: MARCO PERFIL L 1/2"
 - AMURE LATERAL: SE REALIZARÁN AMURE CON GRAPAS PLANCHUELA 1 1/2"x1/4"
 - AMURE VERTICAL: SE REALIZARÁ CON VARILLA Ø16 SEGÚN SE INDICA EN ESTA PLANILLA
 - OPCIÓN DE AMURE: PERNOS Ø16mm. CON ANCLAJE QUÍMICO AL H.A. Y SOLDADOS A MARCOS DE REJA POSTERIORMENTE.
 - SE ADMITIRÁ A LOS EFECTOS DEL TRABAJO EN OBRA LA SUBDIVISIÓN EN MÓDULOS SIN AFECTAR EL DISEÑO PROPUESTO EN LA PLANILLA, DEBIENDO CONTARSE EN TODO MOMENTO CON LA APROBACIÓN DEL ARQ. PROYECTISTA O SUPERVISOR DE OBRA.

- NOTA
- TODAS LAS MEDIDAS Y CANTIDADES SE VERIFICARAN EN OBRA.
 - TODAS LAS ABERTURAS SE DIBUJAN VISTAS DESDE EL EXTERIOR
 - VER EN PLANTA LA UBICACIÓN DE LA PUERTA EN CADA REJA

PORTON EXTERIOR

ESCALAS	1:50	DETALLES	—
---------	------	----------	---

TIPO	H21	CANTIDAD	1	IZQ.	—	UBICACION	PORTON EXTERIOR
				DER.	—		

ESTRUCTURA	ANCLAJE
	MATERIAL SECCIÓN

ANCLAJE	VARILLA DE 16 HACIA EL MURO Y HACIA PASAMANO
MATERIAL	MARCO PERFIL RECTANGULAR 2" x 1" 1/2. REJA TIPO ARTIS COD. GAP 103

OBSERVACIONES	GALVANIZADO EN CALIENTE
---------------	-------------------------

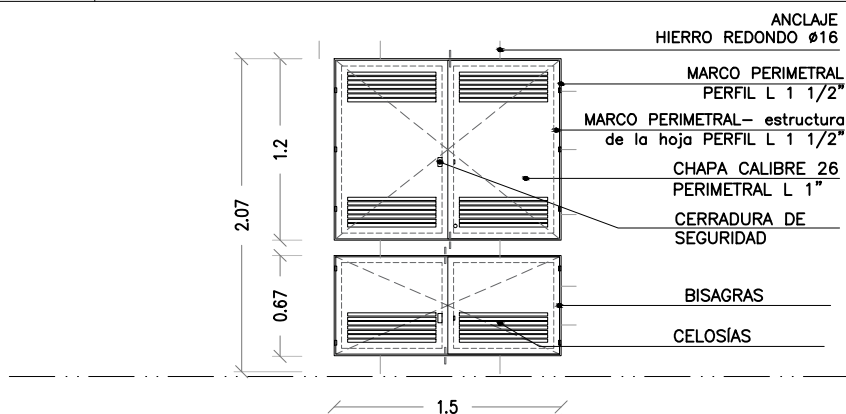
H22

PUERTA CASETA TANQUES DE AGUA Y BOMBAS

Escala: 1/50

CAIF ISMAEL CORTINAS

HERRERÍA



ALZADO

PLANTA

NOTA:

-LAS PLANCHUELAS CORRESPONDIENTES AL MARCO DEL PORTÓN ESTARÁN DISTANCIADAS DEL PERÍMETRO DEL VANO 3cm. SEGÚN SE INDICA EN EL GRÁFICO

-LA DIVISION HORIZONTAL: (HIERRO REDONDO Ø16) SE HARÁ EN PARTES IGUALES Y TENDRÁ UNA SEPARACIÓN MÁXIMA DE 13cm.

-DIVISIONES VERTICALES: SERÁN DE PLANCHUELA 1 1/2"x1/4"
-EN PORTONES: MARCO PERFIL L 1/2"

-AMURE LATERAL: SE REALIZARÁN AMURE CON GRAPAS PLANCHUELA 1 1/2"x1/4"
-AMURE VERTICAL: SE REALIZARÁ CON VARILLA Ø16 SEGÚN SE INDICA EN ESTA PLANILLA

-OPCIÓN DE AMURE: PERNOS Ø16mm. CON ANCLAJE QUÍMICO AL H.A. Y SOLDADOS A MARCOS DE REJA POSTERIORMENTE.

-SE ADMITIRÁ A LOS EFECTOS DEL TRABAJO EN OBRA LA SUBDIVISIÓN EN MÓDULOS SIN AFECTAR EL DISEÑO PROPUESTO EN LA PLANILLA, DEBIENDO CONTARSE EN TODO MOMENTO CON LA APROBACIÓN DEL ARQ. PROYECTISTA O SUPERVISOR DE OBRA.

NOTA

- TODAS LAS MEDIDAS Y CANTIDADES SE VERIFICARÁN EN OBRA.
- TODAS LAS ABERTURAS SE DIBUJAN VISTAS DESDE EL EXTERIOR
- VER EN PLANTA LA UBICACIÓN DE LA PUERTA EN CADA REJA

PUERTA CASETA TANQUES Y BOMBAS

ESCALAS

1:50

DETALLES

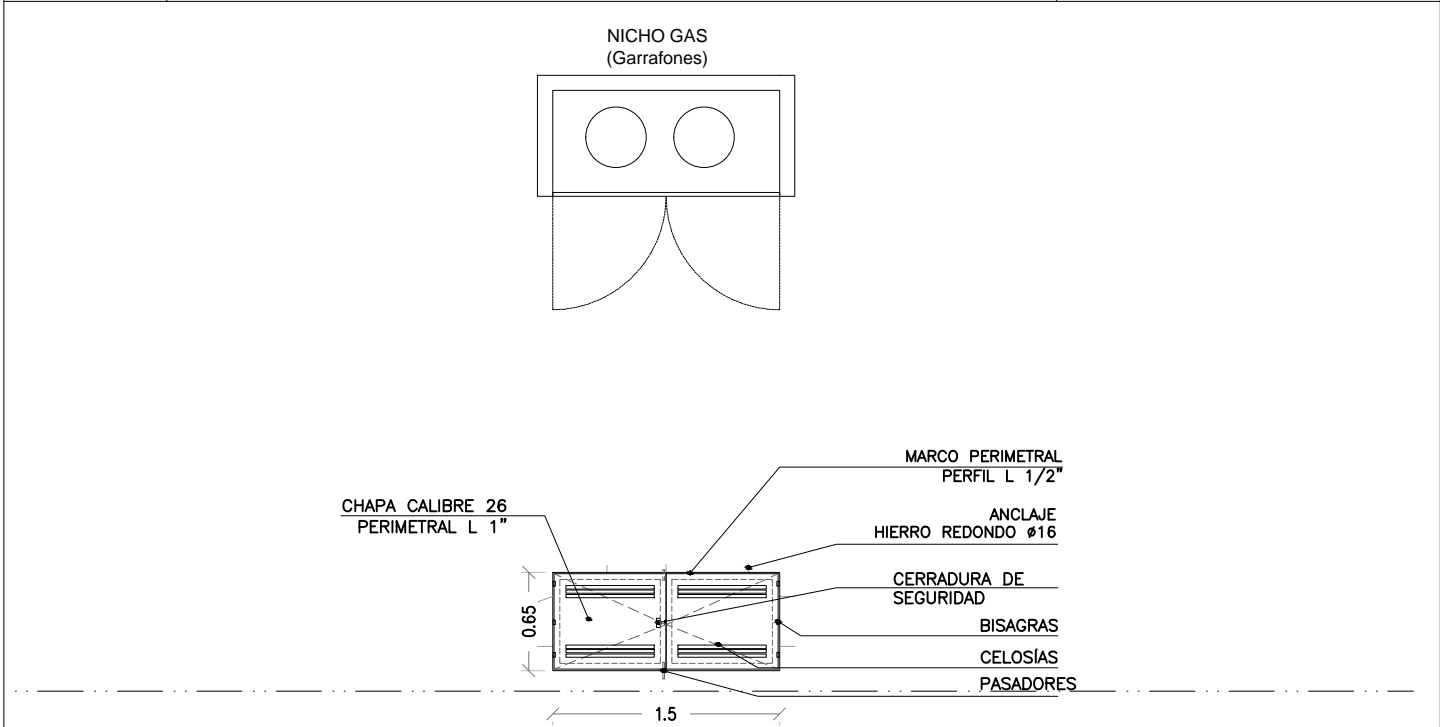
—

TIPO	H22	CANTIDAD	1	IZQ.	—	UBICACION	PUERTAS NICHOS TANQUES Y BOMBAS
				DER.	—		

ESTRUCTURA	ANCLAJE HIERROS Ø 16		
	MATERIAL HERRERIA COMUN PERFIL "L"	SECCIÓN:1.5"x1/4"	

HERRAJES HOJA	MATERIAL	ESTRUCTURA BASTIDOR PERFIL "L" 1.5"X 1/4"			
		TABLERO CHAPA CAL 26			
	PAÑOS	PUERTAS CON CELOSÍAS INFERIORES Y SUPERIORES			
	MOVIMIENTO	CANTIDAD	20	TIPO	BISAGRAS 50MM
					4 PASADORES INFERIORES Y SUPERIORES
	MANIOBRA				
	CIERRE		4		CERRADURA DE SEGURIDAD

TERMINACIÓN	GALVANIZADO EN CALIENTE				
OBSERVACIONES	SE AMURARÁ A H.A. Y MAMPOSTERÍA				



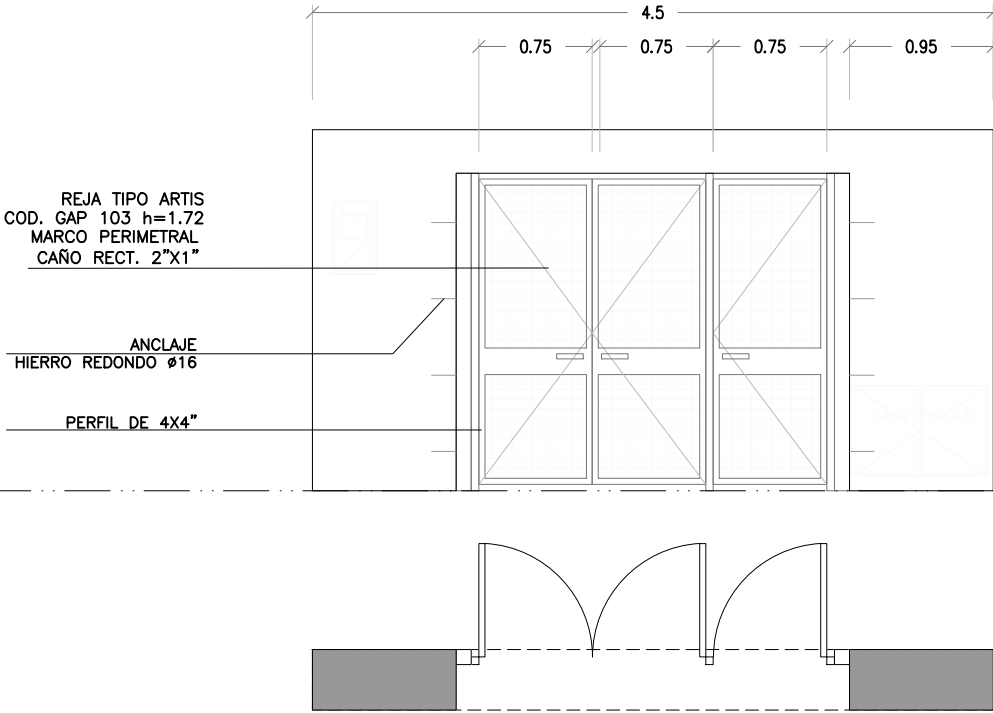
NOTA:

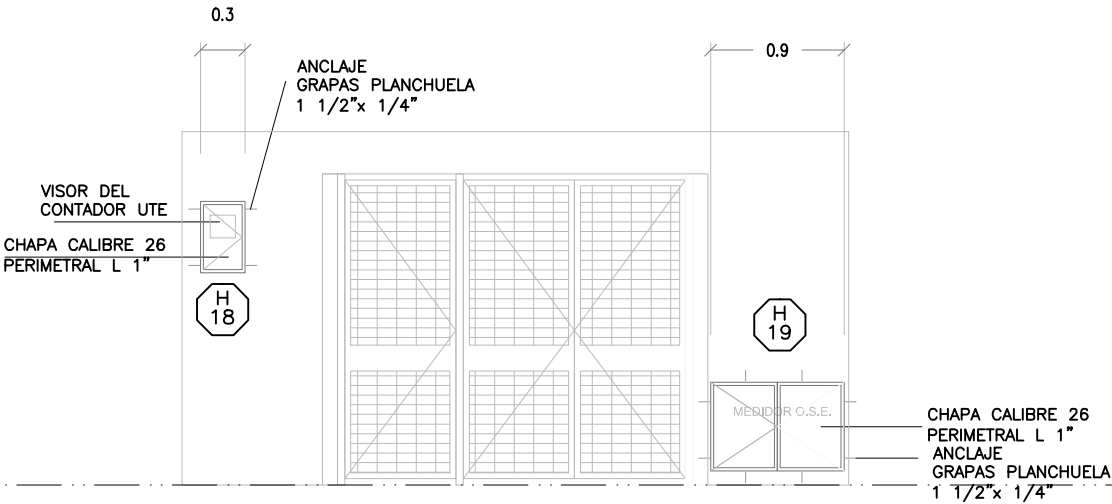
- LAS PLANCHUELAS CORRESPONDIENTES AL MARCO DEL PORTÓN ESTARÁN DISTANCIADAS DEL PERÍMETRO DEL VANO 3cm. SEGÚN SE INDICA EN EL GRÁFICO
- LA DIVISION HORIZONTAL: (HIERRO REDONDO Ø16) SE HARÁ EN PARTES IGUALES Y TENDRÁ UNA SEPARACIÓN MÁXIMA DE 13cm.
- DIVISIONES VERTICALES: SERÁN DE PLANCHUELA 1 1/2"x1/4"
- EN PORTONES: MARCO PERFIL L 1/2"
- AMURE LATERAL: SE REALIZARÁN AMURE CON GRAPAS PLANCHUELA 1 1/2"x1/4"
- AMURE VERTICAL: SE REALIZARÁ CON VARILLA Ø16 SEGÚN SE INDICA EN ESTA PLANILLA
- OPCIÓN DE AMURE: PERNOS Ø16mm. CON ANCLAJE QUÍMICO AL H.A. Y SOLDADOS A MARCOS DE REJA POSTERIORMENTE.
- SE ADMITIRÁ A LOS EFECTOS DEL TRABAJO EN OBRA LA SUBDIVISIÓN EN MÓDULOS SIN AFECTAR EL DISEÑO PROPUESTO EN LA PLANILLA, DEBIENDO CONTARSE EN TODO MOMENTO CON LA APROBACIÓN DEL ARQ. PROYECTISTA O SUPERVISOR DE OBRA.

NOTA

- TODAS LAS MEDIDAS Y CANTIDADES SE VERIFICARAN EN OBRA.
- TODAS LAS ABERTURAS SE DIBUJAN VISTAS DESDE EL EXTERIOR
- VER EN PLANTA LA UBICACIÓN DE LA PUERTA EN CADA REJA

PUERTA CASETA GARRAFONES						ESCALAS	1:50	DETALLES	—
TIPO	H23	CANTIDAD	1	IZQ.	—	UBICACION	PUERTAS NICO GARRAFONES		
				DER.	—				
ESTRUCTURA			ANCLAJE HIERROS ø 16						
			MATERIAL HERRERIA COMUN PERFIL "L"				SECCIÓN:1.5"x1/4"		
HERRAJES HOJA	MATERIAL		ESTRUCTURA BASTIDOR PERFIL "L" 1.5"x 1/4"						
			TABLERO CHAPA CAL 26						
	PAÑOS		PUERTAS CON CELOSÍAS INFERIORES Y SUPERIORES						
HERRAJES	MOVIMIENTO		CANTIDAD	6	TIPO	BISAGRAS 50MM			
						PASADOR INFERIOR Y SUPERIOR			
	MANIOBRA								
				CIERRE		2	CERRADURA DE SEGURIDAD		
TERMINACIÓN			GALVANIZADO EN CALIENTE						
OBSERVACIONES			SE AMURARÁ A H.A. Y MAMPOSTERIA						

H24	REJA BATIENTE / ACCESO		Escala: 1/50		CAIF ISMAEL CORTINAS HERRERÍA																																																																																																																
<div><div><div>REJA TIPO ARTIS COD. GAP 103 h=1.72 MARCO PERIMETRAL CAÑO RECT. 2"x1"</div><div>ANCLAJE HIERRO REDONDO Ø16</div><div>PERFIL DE 4X4"</div></div><div></div></div> <div><div><p>NOTA:</p><ul style="list-style-type: none">-LAS PLANCHUELAS CORRESPONDIENTES AL MARCO DEL PORTÓN ESTARÁN DISTANCIADAS DEL PERÍMETRO DEL VANO 3cm. SEGÚN SE INDICA EN EL GRÁFICO-LA DIVISION HORIZONTAL: (HIERRO REDONDO Ø16) SE HARÁ EN PARTES IGUALES Y TENDRÁ UNA SEPARACIÓN MÁXIMA DE 13cm.-DIVISIONES VERTICALES: SERÁN DE PLANCHUELA 1 1/2"x1/4"-EN PORTONES: MARCO PERFIL L 1/2"-AMURE LATERAL: SE REALIZARÁN AMURE CON GRAPAS PLANCHUELA 1 1/2"x1/4"-AMURE VERTICAL: SE REALIZARÁ CON VARILLA Ø16 SEGÚN SE INDICA EN ESTA PLANILLA-OPCIÓN DE AMURE: PERNOS Ø16mm. CON ANCLAJE QUÍMICO AL H.A. Y SOLDADOS A MARCOS DE REJA POSTERIORMENTE.-SE ADMITIRÁ A LOS EFECTOS DEL TRABAJO EN OBRA LA SUBDIVISIÓN EN MÓDULOS SIN AFECTAR EL DISEÑO PROPUESTO EN LA PLANILLA, DEBIENDO CONTARSE EN TODO MOMENTO CON LA APROBACIÓN DEL ARQ. PROYECTISTA O SUPERVISOR DE OBRA.</div><div><p>NOTA</p><ul style="list-style-type: none">- TODAS LAS MEDIDAS Y CANTIDADES SE VERIFICARAN EN OBRA.- TODAS LAS ABERTURAS SE DIBUJAN VISTAS DESDE EL EXTERIOR- VER EN PLANTA LA UBICACIÓN DE LA PUERTA EN CADA REJA</div></div> <table><tr><td colspan="3">REJA PUERTA BATIENTE Y FIJA</td><td>ESCALAS</td><td>1:50</td><td>DETALLES</td><td>—</td></tr><tr><td>TIPO</td><td>H24</td><td>CANTIDAD</td><td>1</td><td>IZQ.</td><td>—</td><td rowspan="2">UBICACION</td><td rowspan="2">ACCESO</td></tr><tr><td></td><td></td><td></td><td></td><td>DER.</td><td>—</td></tr><tr><td colspan="2">ESTRUCTURA</td><td colspan="5">ANCLAJE HIERROS Ø 16</td></tr><tr><td colspan="2"></td><td colspan="3">MATERIAL PLANCHUELA</td><td colspan="2">SECCIÓN</td><td>1 1/2"x1/4"</td></tr><tr><td rowspan="6">COMPONENTES</td><td>DIVISIONES</td><td colspan="3">MAT. CAJA DE CHAPA CON CERRADURA</td><td colspan="2">SECCIÓN</td><td>N°20</td></tr><tr><td></td><td colspan="3">PLANCHUELA</td><td colspan="2">SECCIÓN</td><td>1 1/2"x1/4"</td></tr><tr><td>PANELES</td><td colspan="3">MAT. REJA TIPO ARTIS SIMILAR O MEJOR TIPO ORSOGRIL (MALLA DE 65x132mm)</td><td colspan="2"></td><td></td></tr><tr><td></td><td colspan="3"></td><td colspan="2">SECCIÓN</td><td></td></tr><tr><td>PASAMANOS</td><td colspan="3">MAT. CAÑO ACERO INOXIDABLE</td><td colspan="2"></td><td></td></tr><tr><td></td><td colspan="3"></td><td colspan="2">SECCIÓN</td><td></td></tr><tr><td>ACCESORIOS</td><td colspan="6"></td><td></td></tr><tr><td>HERRAJES</td><td colspan="6">BISAGRAS + PASADOR + CERRADURA DE SEGURIDAD</td><td></td></tr><tr><td colspan="2">TERMINACIÓN</td><td colspan="5">GALVANIZADO EN CALIENTE</td><td></td></tr><tr><td colspan="2">OBSERVACIONES</td><td colspan="5">SE AMURARÁ A PILASTRA</td><td></td></tr></table>							REJA PUERTA BATIENTE Y FIJA			ESCALAS	1:50	DETALLES	—	TIPO	H24	CANTIDAD	1	IZQ.	—	UBICACION	ACCESO					DER.	—	ESTRUCTURA		ANCLAJE HIERROS Ø 16							MATERIAL PLANCHUELA			SECCIÓN		1 1/2"x1/4"	COMPONENTES	DIVISIONES	MAT. CAJA DE CHAPA CON CERRADURA			SECCIÓN		N°20		PLANCHUELA			SECCIÓN		1 1/2"x1/4"	PANELES	MAT. REJA TIPO ARTIS SIMILAR O MEJOR TIPO ORSOGRIL (MALLA DE 65x132mm)										SECCIÓN			PASAMANOS	MAT. CAÑO ACERO INOXIDABLE										SECCIÓN			ACCESORIOS								HERRAJES	BISAGRAS + PASADOR + CERRADURA DE SEGURIDAD							TERMINACIÓN		GALVANIZADO EN CALIENTE						OBSERVACIONES		SE AMURARÁ A PILASTRA					
REJA PUERTA BATIENTE Y FIJA			ESCALAS	1:50	DETALLES	—																																																																																																															
TIPO	H24	CANTIDAD	1	IZQ.	—	UBICACION	ACCESO																																																																																																														
				DER.	—																																																																																																																
ESTRUCTURA		ANCLAJE HIERROS Ø 16																																																																																																																			
		MATERIAL PLANCHUELA			SECCIÓN		1 1/2"x1/4"																																																																																																														
COMPONENTES	DIVISIONES	MAT. CAJA DE CHAPA CON CERRADURA			SECCIÓN		N°20																																																																																																														
		PLANCHUELA			SECCIÓN		1 1/2"x1/4"																																																																																																														
	PANELES	MAT. REJA TIPO ARTIS SIMILAR O MEJOR TIPO ORSOGRIL (MALLA DE 65x132mm)																																																																																																																			
					SECCIÓN																																																																																																																
	PASAMANOS	MAT. CAÑO ACERO INOXIDABLE																																																																																																																			
					SECCIÓN																																																																																																																
ACCESORIOS																																																																																																																					
HERRAJES	BISAGRAS + PASADOR + CERRADURA DE SEGURIDAD																																																																																																																				
TERMINACIÓN		GALVANIZADO EN CALIENTE																																																																																																																			
OBSERVACIONES		SE AMURARÁ A PILASTRA																																																																																																																			



NOTA:

- LAS PLANCHUELAS CORRESPONDIENTES AL MARCO DEL PORTÓN ESTARÁN DISTANCIADAS DEL PERÍMETRO DEL VANO 3cm. SEGÚN SE INDICA EN EL GRÁFICO
- LA DIVISION HORIZONTAL: (HIERRO REDONDO Ø16) SE HARÁ EN PARTES IGUALES Y TENDRÁ UNA SEPARACIÓN MÁXIMA DE 13cm.
- DIVISIONES VERTICALES: SERÁN DE PLANCHUELA 1 1/2"x1/4"
- EN PORTONES: MARCO PERFIL L 1/2"
- AMURE LATERAL: SE REALIZARÁN AMURE CON GRAPAS PLANCHUELA 1 1/2"x1/4"
- AMURE VERTICAL: SE REALIZARÁ CON VARILLA Ø16 SEGÚN SE INDICA EN ESTA PLANILLA
- OPCIÓN DE AMURE: PERNOS Ø16mm. CON ANCLAJE QUÍMICO AL H.A. Y SOLDADOS A MARCOS DE REJA POSTERIORMENTE.
- SE ADMITIRÁ A LOS EFECTOS DEL TRABAJO EN OBRA LA SUBDIVISIÓN EN MÓDULOS SIN AFECTAR EL DISEÑO PROPUESTO EN LA PLANILLA, DEBIENDO CONTARSE EN TODO MOMENTO CON LA APROBACIÓN DEL ARQ. PROYECTISTA O SUPERVISOR DE OBRA.

NOTA

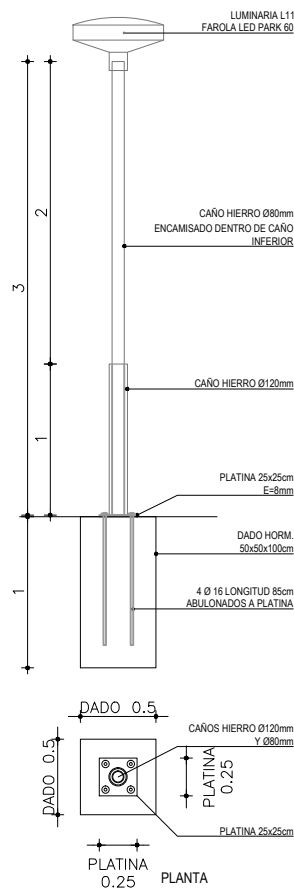
- TODAS LAS MEDIDAS Y CANTIDADES SE VERIFICARAN EN OBRA.
- TODAS LAS ABERTURAS SE DIBUJAN VISTAS DESDE EL EXTERIOR
- VER EN PLANTA LA UBICACIÓN DE LA PUERTA EN CADA REJA

PUERTA MEDIDOR DE UTE Y OSE

ESCALAS	1:50	DETALLES	—
---------	------	----------	---

TIPO	H25 26	CANTIDAD	1	IZQ.	—	UBICACION	PUERTAS MEDIDOR DE UTE Y OSE
				DER.	—		

	ANCLAJE GRAPAS PLANCHUELA 1 1/2" X 1/4"
	MATERIAL CHAPA CALIBRE 26 PERIMETRAL "L" 1"
OBSERVACIONES	PINTADO COLOR IDEM MURO
	SEGUN NORMATIVA



NOTA

- TODAS LAS MEDIDAS Y CANTIDADES SE VERIFICARÁN EN OBRA.
- TODAS LAS ABERTURAS SE DIBUJAN VISTAS DESDE EL EXTERIOR

ESCALAS	1:20	DETALLES	-
---------	------	----------	---

TIPO	H27	CANTIDAD	6	IZQ.	-	UBICACION	PATIO EXTERIOR
				DER.	-		

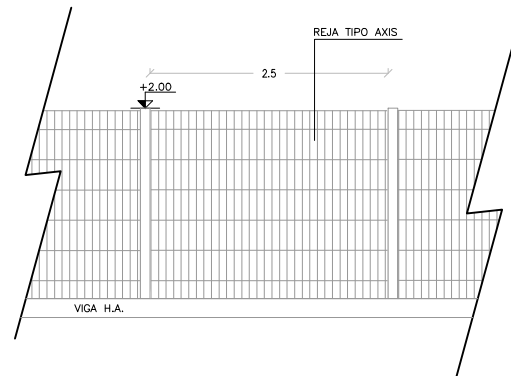
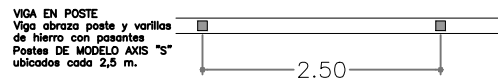
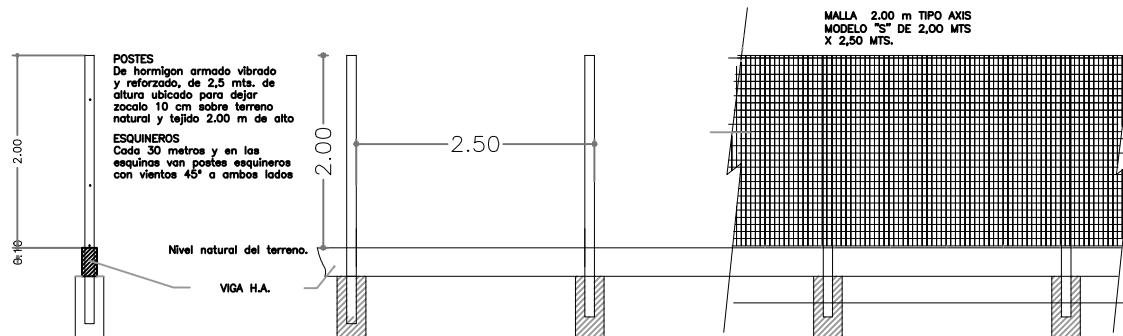
COLUMNA LUMINARIA h total 3mts

CANTIDAD: 18

ESPECIFICACIONES:
*CAÑO INFERIOR Ø120mm h= 1mts.
*CAÑO SUPERIOR Ø80mm h= 3mts (encamisado en caño inferior).
*Terminación 2 MANOS ANTIÓXIDO Y TRES MANOS (MIN) ESMALTE SATINADO COLOR TIPO GRIS GRAFITO.

IRÁN SUJETAS POR PLATIAN DE HIERRO 25x25cm, AMURADA POR PERNAS A LA BASE DE HORMIGÓN.

DETALLE GENERICO DE CERCO PERIMETRAL



NOTA

- TODAS LAS MEDIDAS Y CANTIDADES SE VERIFICARAN EN OBRA.
- TODAS LAS ABERTURAS SE DIBUJAN VISTAS DESDE EL EXTERIOR

AXIS GENERICO

ESCALAS	1:100	DETALLES	1:10
---------	-------	----------	------

TIPO	H28	CANTIDAD	IZQ.	DER.	UBICACION	AXIS GENERICO
------	-----	----------	------	------	-----------	---------------

ESTRUCTURA	ANCLAJE HIERROS \varnothing 16
	MATERIAL PLANCHUELA

SECCIÓN 1 1/2"x1/4"

COMPONENTES	DIVISIONES	MAT. HIERRO REDONDO	SECCIÓN \varnothing 16
		PLANCHUELA	SECCIÓN 1 1/2"x1/4"
	PANELES	MAT.	SECCIÓN
	PASAMANOS	MAT.	SECCIÓN
	ACCESORIOS		
	HERRAJES		

TERMINACIÓN	GALVANIZADA EN CALIENTE
	—
OBSERVACIONES	SE AMURARÁ A H.A. Y MAMPOSTERÍA